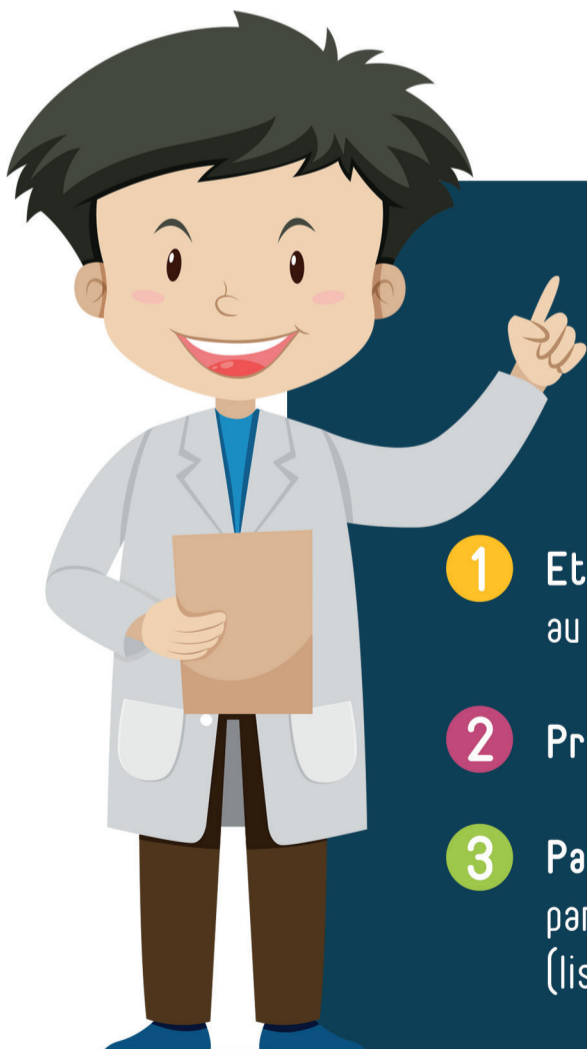


Bourse Année Recherche GIRCI-NO 2023-2024

Vous souhaitez approfondir votre formation médicale
par un master 2 « recherche » pour intégrer un laboratoire
à temps plein pendant un an ?



Le Groupement Inter-régional de Recherche Clinique
et d'Innovation Nord-Ouest vous propose un soutien financier



Pour y prétendre,
les critères d'éligibilités sont :

- 1 Etre étudiant en médecine, en pharmacie ou en odontologie au sein de l'inter-région Nord-Ouest
- 2 Privilégier une mobilité en inter région
- 3 Participer à un projet scientifique soutenus par le Groupement G4 d'Amiens, Caen, Lille et Rouen (liste accessible sur : <https://www.girci-no.fr/bourse-annee-recherche>)

DES QUESTIONS ? BESOIN D'UN ACCOMPAGNEMENT ?

CONTACT GIRCI : interregion.no@chu-lille.fr - 03 20 44 69 59